



Engelberg - Schweiz

Projekt TITLIS

Daten und Fakten

Unternehmen PORR SUISSE AG in Arbeitsgemeinschaft

Projektart Ingenieurbau, Spezialtiefbau

Auftraggeber Bergbahnen Engelberg-Trübsee-Titlis AG

Projektbericht Online

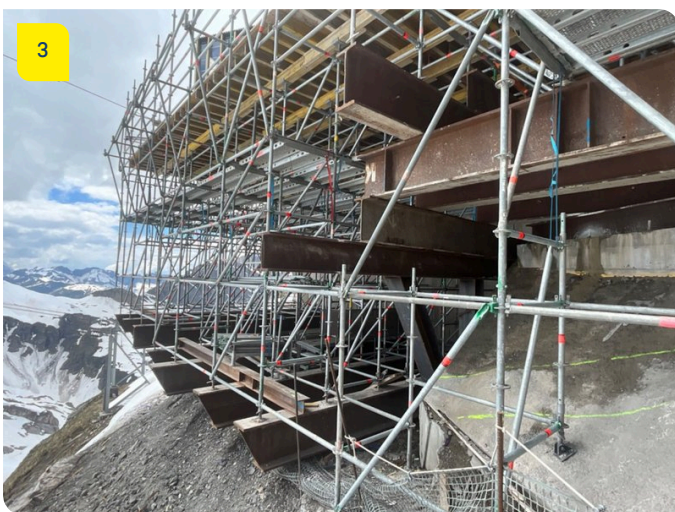
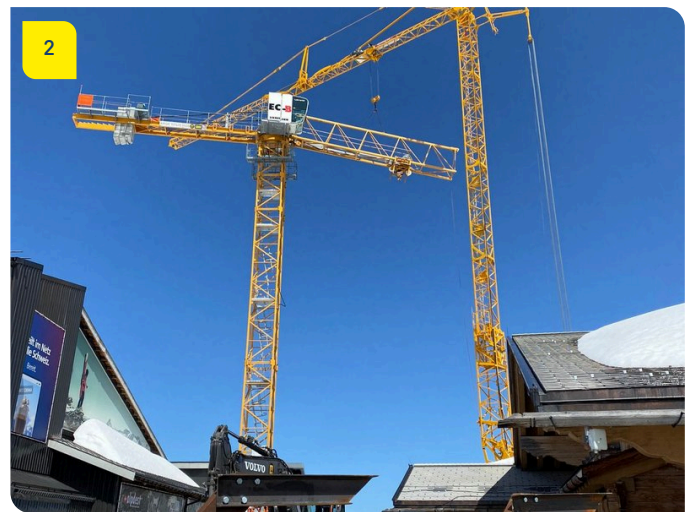
www.porr-group.com



Projekt TITLIS

Die offene Talstation Stand (ohne Tragstruktur und Gebäudehülle) wird südlich, als statisch eigenständiges Gebäude, an das bestehende Stationsgebäude gebaut. Die geschlossene Bergstation Titlis (talseitig offen) der neuen Pendelbahn Linie II liegt ca. 70 m unterhalb der bestehenden Bergstation der Linie I (Rotair). Die Verbindung zur Bergstation Titlis Rotair wird durch einen im Tagbau erstellten unterirdischen Verbindungsgang (Personen- und Gütertransport, Treppe) sichergestellt. Der Transport der Güter erfolgt mit der best. Kabinenbahn resp. der best. Pendelbahn Trübsee-Stand. Der Güterumschlag wird mit einem Einträgerkran und einer Verschiebepattform zur Talstation der neuen Pendelbahn Linie II bewerkstelligt. Die Pendelbahn Linie II wird prioritär in Betriebsphase 1 als Materialeisbahn (mit Personentransport Betriebs- und Baupersonal) für den Neubau der Bergstation Titlis Rotair eingesetzt (Fahrzeug Gesamtgewicht max. 5.2 t mit Unterlasttransport).

Impressionen



Bildhinweise

1

Bergstation Linie II

Wände Kabelkeller

2

Talstation Linie II

Montage Baukran mit Unterdreher Potain 85 wurde Oberdreher Liebherr EC-B 150 montiert

3

Talstation Linie II

Lehrgerüst Schalung Decke 2. UG

Sie haben Fragen zum Projekt oder würden gerne mehr erfahren? Kontaktieren Sie uns gerne für weitere Informationen.

PORR AG Group Communications

Absberggasse 47

1100 Wien

T +43 50 626-0

E-Mail: comms@porr-group.com