



# Glattbrugg

## Neubau Vision Apartments

### Daten und Fakten

---

**Unternehmen** PORR Equipment Services Deutschland GmbH

---

**Projektart** Wohnbau

---

**Bauzeit** 11.2020 - 12.2022

---

**Auftraggeber** Vision AG

---

[Projektbericht Online](#)

[www.porr-group.com](http://www.porr-group.com)

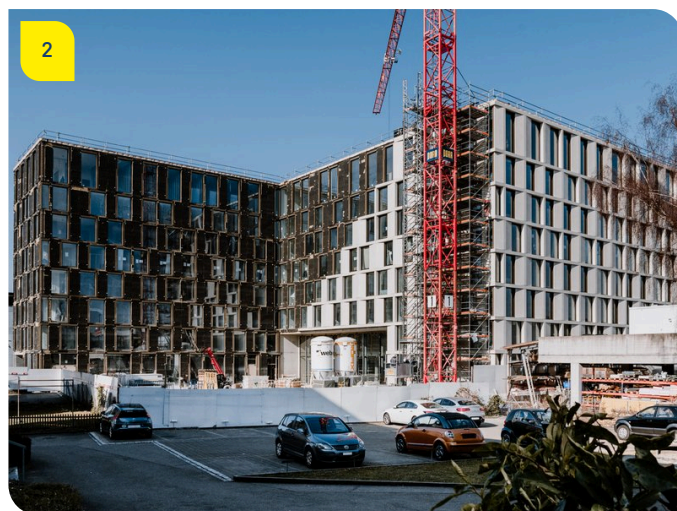


# Wohnen mit Service und Stil.

Die Bauwerkshöhe über dem Terrain beträgt rund 27 m.

Das Gebäude enthält neben Apartments ein Restaurant, Shops, Wellness- und Konferenzbereiche.

## Impressionen



## Bildhinweise

1

Wohnen und Arbeiten an bester Lage.

Die zukünftigen Mieterinnen und Mieter profitieren von möblierten Apartments an optimaler Lage direkt am S-Bahnhof Glattbrugg und unweit des Flughafens Zürich.

2

Das Haus bekommt sein Kleid.

Die Fassade ist in der Fertigstellung.

Sie haben Fragen zum Projekt oder würden gerne mehr erfahren? Kontaktieren Sie uns gerne für weitere Informationen.

**PORR AG Group Communications**

Absberggasse 47

1100 Wien

T +43 50 626-0

E-Mail: [comms@porr-group.com](mailto:comms@porr-group.com)